

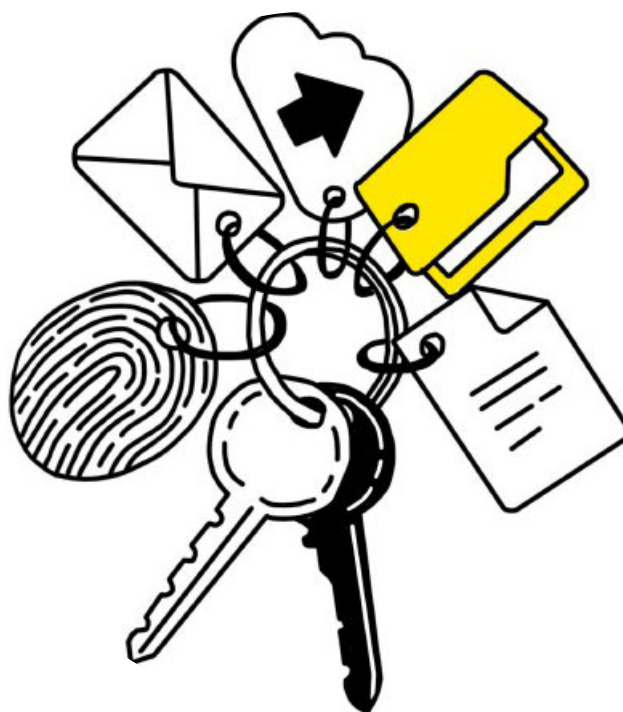
boolebox



# Secure E-mail

---

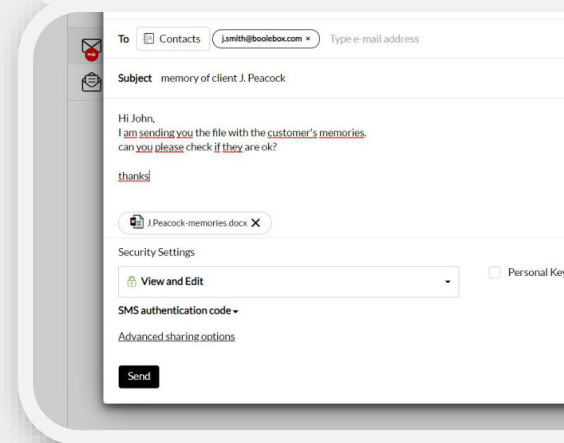
Funzionalità e caratteristiche



# Secure E-mail

La web app **Secure E-mail** ti permette di utilizzare all'interno della tua Boole Suite un servizio e-mail protetto. Potrai inviare e ricevere messaggi e allegati cifrati applicando le funzionalità avanzate di protezione di **boolebox**.

La cifratura si applica sia al testo dell'e-mail sia agli eventuali allegati, scegliendo il livello di protezione per entrambi tra i template disponibili.



## Funzionalità principali

- **Cifratura 256 bit**

Tutte le e-mail e gli allegati che invii utilizzando Secure E-Mail sono cifrati automaticamente con una chiave di cifratura a 256 bit.

- **Condivisioni protette**

Puoi inviare e-mail e allegati a chi vuoi senza perderne il controllo grazie alle numerose limitazioni che è possibile selezionare in fase di invio.

- **Template di condivisione**

Scegli il livello di protezione da applicare alla mail in fase di invio scegliendo uno dei template preimpostati dalla tua azienda.

- **Personal Key**

In aggiunta alle altre protezioni, puoi impostare chiavi di cifratura personali sull'e-mail per inibire l'accesso a chiunque non sia in possesso di quella chiave per decifrarli.

- **Limitazioni funzionali avanzate**

Quando invii un'e-mail con allegato puoi impostare limitazioni avanzate, come per esempio Anti-Cattura dello schermo o Deter Photoshots, alle attività che il destinatario potrà effettuare su di essi.

- **App mobile native per iOS & Android**

Puoi accedere / inviare e-mail anche dal cellulare grazie alle App mobile dedicate

## Casi d'uso

### **E-MAIL PROTETTA**

Applicazione utilizzata per creare un canale di comunicazione protetto per l'invio rapido di messaggi cifrati (webmail light) con la possibilità di allegare file che risiedono sul proprio computer, cifrandoli.

## SECURITY TIPS

Quando alleggi un file all'e-mail, oltre alle altre limitazioni funzionali disponibili, ti consigliamo di impostare anche una scadenza in quanto, successivamente, non ti sarà possibile revocarne la disponibilità per il destinatario se non utilizzi anche Secure File Manager.

## Abbina a Secure E-mail anche:

### 1. Secure File Manager

#### Gestione degli allegati

Con Secure File Manager hai la possibilità di visualizzare, all'interno della cartella dedicata nella sezione "I miei File", gli allegati che hai inviato tramite l'app Secure E-Mail, organizzarli in cartelle o modificarli.

#### Cancellazione allegato

Se cambi idea sull'invio, puoi anche cancellare i file o revocarne i permessi di condivisione rendendoli inaccessibili al destinatario in tempo reale.

#### Registro Attività

Puoi visualizzare tutte le attività effettuate sugli allegati dal destinatario e, se attivato il versioning, potrai accedere anche alle versioni precedenti alle modifiche.

#### Strumenti di collaborazione

Puoi aggiungere commenti, task e annotazioni sui file allegati che saranno visibili dai destinatari dell'e-mail.

### 1. Microsoft 365

#### Modifica online degli allegati

Se hai una licenza Microsoft 365 hai la possibilità, direttamente dall'interfaccia del Secure E-Mail, di aprire i file allegati inviati e modificarli online, salvando le modifiche anche per il destinatario.

**Vuoi vedere l'app in azione?**

**RICHIEDI UNA DEMO**

**Vuoi provare gratis tutte le app di Boolebox?**

**INIZIA LA TRIAL**

**Vuoi acquistare una o più app di Boolebox?**

**CONTATTACI**

[www.boolebox.it](http://www.boolebox.it)

Per maggiori info scrivi a [info@boolebox.it](mailto:info@boolebox.it)